

Målsättning & placeringsinriktning

Carnegie East European är en Luxemburgregistrerad aktiefond som främst investerar i östeuropeiska företag. Östeuropa och dess aktiemarknader är inne i en expansiv fas som karakteriseras av goda tillväxtförutsättningar och en exponering ger en extra potential till en bredare aktieportfölj. Carnegie East Europeans förvaltningsteam tar hand om den exponeringen genom sin framgångsrika trendbaserade analysmetod.

Östeuropa har en lovande framtid med stark tillväxt framför sig. Regionen har en välutbildad befolkning med låga lönenivåer i jämförelse med övriga Europa. Effektiviteten inom produktionen är låg och medför att utvecklingspotentialen är hög. Samtidigt har EU-utvidgningen satt ytterligare fart på integrationsprocessen, vilket skapat en stabil grund för en god utveckling på de östeuropeiska kapitalmarknaderna. Det förväntas leda till en utjämning av räntenivåerna mellan de nya och de gamla medlemsländerna inom EU. Det samma kommer att gälla för aktiemarknaderna.

Carnegie East Europeans trendbaserade analysmetod syftar till att identifiera globala trender. Dessa trender är viktiga drivkrafter för företagets kassaflöden som i sin tur utgör nyckelfaktorn för en långsiktig positiv aktieutveckling. Fondens begränsade antal innehav, endast 25–30 bolag, och hårda investeringskrav medför stor kännedom om varje enskilt innehav samt att omsättningshastigheten är mycket låg. Tillsammans med en god riskkontroll utgör dessa faktorer en viktig del av Carnegie East Europeans långsiktiga investeringsfilosofi.

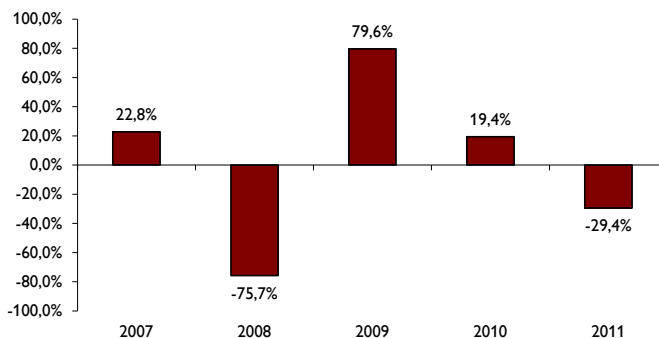
Enligt fondbestämmelserna har fonden rätt att investera i överlåtbara värdepapper, penningmarknadsinstrument, derivatinstrument och fondandelar.

Risk

Sparande i aktier innebär risk för stora kurssvängningar och en spartid på minst fem år rekommenderas. Placering av fondmedel koncentreras till en region vilket ökar risken i fonden. Detta ger en högre risk jämfört med fonder som placerar i fler regioner. Investeringar i aktier i tillväxtmarknader och mindre utvecklade aktiemarknader kan innebära större potential till hög tillväxt och avkastning än investering i mer utvecklade aktiemarknader. Dock kan investering i dessa marknader innebära en högre risk bland annat i samband med en större osäkerhet kring berörda länders politiska och ekonomiska läge.

Fonden kan både öka och minska i värde och det är inte säkert att du får tillbaka hela det insatta beloppet. För mer information om risk se fondens informationsbroschyr.

Historisk avkastning



Stapelldiagrammet ovan visar den historiska utvecklingen för fonden i procent. Ingen hänsyn är tagen till inflation och skatt som betalas av andelsägaren. När avkastningen redovisas är alla avgifter bortdragna. Insättnings- och uttagsavgifter förekommer ej.

Genomsnittlig årsavkastning 3 år, %	14,8
Genomsnittlig årsavkastning 5 år, %	-14,7
Genomsnittlig årsavkastning 10 år, %	5,2

Fondens historiska avkastning är ingen garanti för fondens framtida avkastning.

Vem passar fonden för

Carnegie East European passar den kund som har en placeringshorisont på minst fem år, samt vill ta del av tillväxten på den Central- och Östeuropeiska aktiemarknaden. Fondspararen måste kunna acceptera att stora kurssvängningar kan förekomma.

Utdelning

Fonden lämnar inte någon utdelning, då fonden följer skatteregler i Luxemburg.

Avgifter

Avgifter som betalas direkt av fondspararen:

Insättningsavgifter	ingen insättningsavgift
Uttagsavgifter	ingen uttagsavgift

Avgifter som tas ut ur fonden (i procent av andelsvärdet)

Årlig förvaltningsavgift	2,20 %
TER (Totalt erlagda avgifter) 2011	2,20 %

TKA 2011

Årlig förvaltningsavgift samt kostnader som varierar mellan åren, exempelvis tillsynsavgifter, revisions- och advokat-arvoden, transaktions- och administrationskostnader, skatt m.m.

Omsättningshastighet 2011:

Omsättningshastigheten är ett mått som visar i vilken takt fonden gör omplaceringar.

Skatteregler

Fondens beskattning: Fondförvaltaren erlägger en avgift kvartalsvis. Avgiften uppgår till 0,05 procent per år och beräknas på fondförmögenheten.

Fondspararens skatt: Fondandelsägarens beskattning (fysisk person): Kapitalvinst/förlust redovisas på kontrolluppgift till Skatteverket, men skatteavdrag görs ej. Om fonden är knuten till fondförsäkring, Investeringssparkonton eller IPS gäller särskilda skatteregler. Beskattningen kan påverkas av individuella omständigheter. Den som är osäker på eventuella skattekonsekvenser bör söka rådgivning av skatteexpert.

Kursinformation

Andelsvärdet beräknas dagligen och publiceras på Carnegie Asset Managements webbplats, www.carnegieam.se, samt på våra distributörers webbplatser. Du kan även kontakta oss på tel. 08-5352 7305.

Köpa/sälja andelar

För mer information, kontakta oss på tel. 08-5352 7305 alternativt på e-post: info@carnegieam.se.

Distributörers regler avseende minsta första ingångsinsättning, minsta belopp för månadssparande och handelsrutiner kan komma att skilja sig åt.

Ytterligare information

Fondbolag: Carnegie Fund Management Company S.A.	Revisor: PricewaterhouseCoopers S.à r.l.
Fondbolagets säte: Luxemburg	Tillsynsmyndighet: CSSF
Förvaringsinstitut: Banque Carnegie Luxembourg S.A.	Fondens startdatum: 1998-04-01
Ansvarig förvaltare: Morten Springborg	Fondbolagets tillstånd erhöles: 1995-12-05
Jämförelseindex: MSCI Eastern Europe Special Weighted Net Div	Registreringsland: Luxemburg
Basvaluta: USD	ISIN: LU0086737482
Klagomålsansvarig: Compliance Officer	

Carnegie Asset Managements utlandsregistrerade fonder säljs och marknadsförs på den svenska marknaden av Carnegie Asset Management Fondsmaeglerselskab A/S Danmark Filial i Sverige med tillstånd enligt lagen (2004:46) om investeringsfonder.

För mer information om fonden kontakta:

Carnegie Asset Management Fondsmaeglerselskab A/S Danmark Filial i Sverige, Box 7648, 103 94 Stockholm, telefon 08-5352 7305, www.carnegieam.se, e-post: info@carnegieam.se.

Förvaltare:



Morten Springborg

Det här faktabladet innehåller en övergripande information om fonden. Vill du se fondens informationsbroschyr eller ta del av års- eller delårsrapporter kontaktar du Carnegie Asset Management enligt uppgifter ovan. Informationsbroschyr och årsrapport kan erhållas kostnadsfritt när du vill under året.