

Målsättning & placeringsinriktning

Carnegie European Equity är registrerad i Luxemburg och är en fond som placerar i aktier på de europeiska aktiemarknaderna. Den europeiska marknaden är en av världens största med över en halv miljard invånare och med en stor mängd världsledande företag. De europeiska aktiemarknaderna utgör därför ett naturligt inslag i en bredare portfölj och Carnegie European Equity tar hand om den exponeringen genom sitt framgångsrika och välbeprövade trendbaserade angreppssätt. Det är de etablerade europeiska storföretagen med sina starka och stabila kassaflöden som utgör grunden i Carnegie European Equity och den extra tillväxtpotentialen erhåller fonden genom sin relativt stora exponering mot tillväxtmarknaderna i Östeuropa.

Förvaltningsteamets analysmetod syftar till att identifiera globala trender. Dessa är viktiga drivkrafter för företagets kassaflöden som i sin tur utgör nyckelfaktorn för en långsiktig positiv aktieutveckling. När teamet identifierat en ny global trend startar ett omfattande analysarbete med många företagsbesök. Företag som gynnas av trenden och har unika marknadspositioner samt förväntas leverera starka kassaflöden, konkurrerar med existerande innehav om en plats i fonden. Fondens begränsade antal innehav, endast 20–30 stycken, och hårda investeringskrav medför att omsättningshastigheten bland innehaven är mycket låg. De begränsade innehaven och den låga omsättningshastigheten utgör en viktig del av Carnegie European Equitys långsiktiga investeringsfilosofi. Carnegie European Equity investerar i bolag och inte i branscher, vilket medför att fondens förvaltning karakteriseras av stock picking och inte av indexdriven förvaltning.

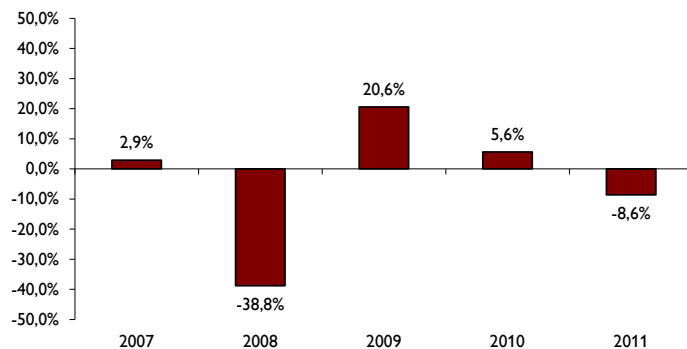
Enligt fondbestämmelserna har fonden rätt att investera i överlåtbara värdepapper, penningmarknadsinstrument, derivatinstrument och fondandelar.

Risk

Sparande i aktier innebär risk för stora kursvängningar och en spartid på minst fem år rekommenderas. Placeringen av fondmedel koncentreras till en region, vilket ökar risken i fonden. Detta ger en mindre riskspridning och högre risk jämfört med fonder som placerar i fler länder. Placeringarna görs i olika branscher. Branschfördelningen varierar över tiden och är inte förutbestämd. Fondens placeringar av tillgångarna i olika branscher minskar dock risken i fonden.

Fonden kan både öka och minska i värde och det är inte säkert att du får tillbaka hela det insatta beloppet. För mer information om risk se fondens informationsbroschyr.

Historisk avkastning



Stapeldiagrammet ovan visar den historiska utvecklingen för fonden i procent. Ingen hänsyn är tagen till inflation och skatt som betalas av andelsägaren. När avkastningen redovisas är alla avgifter bortdragna. Insättnings- och uttagsavgifter förekommer ej.

Genomsnittlig årsavkastning 3 år, %	-8,0
Genomsnittlig årsavkastning 5 år, %	-1,2
Genomsnittlig årsavkastning 10 år, %	1,4

Fondens historiska avkastning är ingen garanti för fondens framtida avkastning.

Vem passar fonden för

Carnegie European Equity passar den kund som har en placeringshorisont på minst fem år, samt vill ta del av avkastningen från utvalda bolag på den europeiska aktiemarknaden. Fondspararen måste kunna acceptera att stora kursvängningar kan förekomma.

Utdelning

Fonden lämnar inte någon utdelning, då fonden följer skatteregler i Luxemburg.

Avgifter

Avgifter som betalas direkt av fondspararen:

Insättningsavgifter	ingen insättningsavgift
Uttagsavgifter	ingen uttagsavgift

Avgifter som tas ut ur fonden (i procent av andelsvärdet)

Årlig förvaltningsavgift	1,60 %
TER (Totalt erlagda avgifter) 2011	1,60 %

TKA 2011 2,27 %

Årlig förvaltningsavgift samt kostnader som varierar mellan åren, exempelvis tillsynsavgifter, revisions- och advokat-
arvoden, transaktions- och administrationskostnader, skatt m.m.

Omsättningshastighet 2011: 0,48

Omsättningshastigheten är ett mått som visar i vilken takt
fonden gör omplaceringar.

Skatteregler

Fondens beskattning: Fondförvaltaren erlägger en avgift kvartalsvis. Avgiften uppgår till 0,05 procent per år och
beräknas på fondförmögenheten.

Fondspararens skatt: Fondandelsägarens beskattning (fysisk person): Kapitalvinst/förlust redovisas på kontrollupp-
gift till Skatteverket, men skatteavdrag görs ej. Om fonden är knuten till fondförsäkring, Investeringsparkonton
eller IPS gäller särskilda skatteregler. Beskattningen kan påverkas av individuella omständigheter. Den som är
osäker på eventuella skattekonsekvenser bör söka rådgivning av skatteexpert.

Kursinformation

Andelsvärdet beräknas dagligen och publiceras på Carnegie Asset Managements webbplats,
www.carnegieam.se, samt på våra distributörers webbplatser. Du kan även kontakta oss på tel. 08-5352 7305.

Köpa/sälja andelar

För mer information, kontakta oss på tel. 08-5352 7305 alternativt på e-post: info@carnegieam.se.

Distributörers regler avseende minsta första ingångsinsättning, minsta belopp för månadssparande och handels-
rutiner kan komma att skilja sig åt.

Ytterligare information

Fondbolag: Carnegie Fund Management Company S.A.
Fondbolagets säte: Luxemburg
Förvaringsinstitut: Banque Carnegie Luxembourg S.A.
Ansvarig förvaltare: Lars Wincentsen
Jämförelseindex: MSCI Europe Net Div
Basvaluta: EUR
Klagomålsansvarig: Compliance Officere

Revisor: PricewaterhouseCoopers S.à r.l.
Tillsynsmyndighet: CSSF
Fondens startdatum: 1999-02-08
Fondbolagets tillstånd erhöles: 1995-12-05
Registreringsland: Luxemburg
ISIN: LU0093943974

Carnegie Asset Managements utlandsregistrerade fonder säljs och marknadsförs på den svenska marknaden av
Carnegie Asset Management Fondsmaeglerselskab A/S Danmark Filial i Sverige med tillstånd enligt lagen (2004:46)
om investeringsfonder.

För mer information om fonden kontakta:

Carnegie Asset Management Fondsmaeglerselskab A/S Danmark Filial i Sverige, Box 7648, 103 94 Stockholm,
telefon 08-5352 7305, www.carnegieam.se, e-post: info@carnegieam.se.

Förvaltare:



Lars Wincentsen

Det här faktabladet innehåller en övergripande information om fonden. Vill du se fondens informationsbroschyr eller ta del av års- eller
delårsrapporter kontaktar du Carnegie Asset Management enligt uppgifter ovan. Informationsbroschyr och årsrapport kan erhållas kost-
nadsfritt när du vill under året.