

## Målsättning & placeringsinriktning

Carnegie Safety 90 Sverige är en blandfond med målsättning att ta del av uppgången på den svenska aktiemarknaden, samtidigt som kapitalet skyddas från större nedgångar genom skapande av trygghetsnivåer för fondvärdet. En målsättning som möjliggörs av fondens unika allokeringsmodell.

Fondkapitalet fördelas löpande mellan en korg av utvalda bolag från Stockholmsbörsen (OMX) och räntebärande instrument.

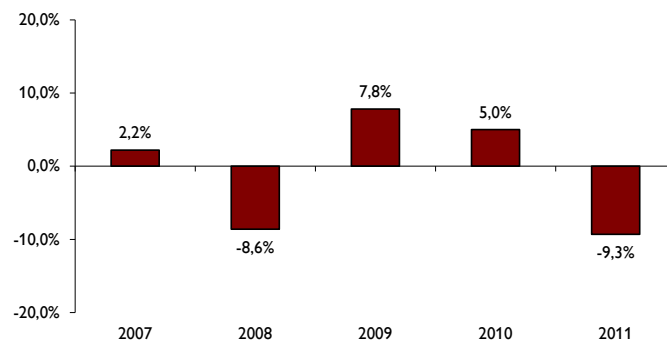
Var 50:e handelsdag etablerar förvaltaren en trygghetsnivå motsvarande 90 procent av fondandelens värde. Den aktuella trygghetsnivån gäller i 250 handelsdagar om inte en ny, högre nivå fastställs under perioden. Det innebär att fondandelsvärdet inte bör minska med mer än 10 procent även om aktiemarknaden skulle falla med betydligt mer under dessa 250 handelsdagar. Trygghetsnivån är dock ingen absolut garanti för att fondandelsvärdet inte understiger 90 procent, men det krävs en kraftig börsnedgång, större än tidigare historiska kursfall under en eller flera enskilda handelsdagar för att det ska inträffa. Den dynamiska riskallokeringsmodellen bygger på daglig riskuppföljning och bedömning av hur stor aktieexponering fonden ska ta med beaktande av trygghetsnivån.

## Risk

Sparande i aktier innebär risk för stora kurssvängningar och en spartid på minst fem år rekommenderas. Via de trygghetsnivåer som etableras i Carnegie Safety 90 Sverige minskar dock denna risk då större nedgångar begränsas med hjälp av fondens unika allokeringsmodell. Inriktningen i förvaltningen av Carnegie Safety 90 Sverige styrs inte av något eller några traditionella riskmått, såsom exempelvis standardavvikelse eller tracking error; då målsättningen är att ge fondandelsägaren möjlighet att ta del av aktiemarknadernas tillväxt med god absolutavkastning men samtidigt skydda kapitalet med en begränsad förlustrisk genom att löpande etablera trygghetsnivåer för fondandelsägarnas kapital.

Fonden kan både öka och minska i värde och det är inte säkert att du får tillbaka hela det insatta beloppet. För mer information om risk se fondens informationsbroschyr.

## Historisk avkastning



Diagrammet ovan visar den historiska utvecklingen av andelsvärdet för fonden och fonders trygghetsnivå i SEK. Ingen hänsyn är tagen till inflation och skatt som betalas av andelsägaren. När avkastningen redovisas är alla avgifter bortdragna. Insättnings- och uttagsavgifter förekommer ej.

Genomsnittlig årsavkastning 3 år; % 0,9  
Genomsnittlig årsavkastning 5 år; % -0,8

*Fondens historiska avkastning är ingen garanti för fondens framtida avkastning.*

## Vem passar fonden för

Carnegie Safety 90 Sverige passar de kunder som vill ta del av avkastningen från utvalda bolag på den svenska aktiemarknaden men till begränsad risk. Fondspararen måste kunna acceptera att kurssvängningar kan förekomma.

## Utdelning

Fonden lämnar inte någon utdelning, då fonden följer skatteregler i Luxemburg.

## Avgifter

### Avgifter som betalas direkt av fondspararen:

Insättningsavgifter	ingen insättningsavgift
Uttagsavgifter	ingen uttagsavgift

### Avgifter som tas ut ur fonden (i procent av andelsvärdet)

Årlig förvaltningsavgift	1,50 %
TER (Totalt erlagda avgifter) 2011	1,50 %

**TKA 2011** 1,62 %

Årlig förvaltningsavgift samt kostnader som varierar mellan åren, exempelvis tillsynsavgifter, revisions- och advokat-  
arvoden, transaktions- och administrationskostnader, skatt m.m.

**Omsättningshastighet 2011:** 2,61

Omsättningshastigheten är ett mått som visar i vilken takt  
fonden gör omplaceringar.

## Skatteregler

**Fondens beskattning:** Fondförvaltaren erlägger en avgift kvartalsvis. Avgiften uppgår till 0,05 procent per år och  
beräknas på fondförmögenheten.

**Fondspararens skatt:** Fondandelsägarens beskattning (fysisk person): Kapitalvinst/förlust redovisas på kontrollupp-  
gift till Skatteverket, men skatteavdrag görs ej. Om fonden är knuten till fondförsäkring, Investeringsparkonton  
eller IPS gäller särskilda skatteregler. Beskattningen kan påverkas av individuella omständigheter. Den som är  
osäker på eventuella skattekonsekvenser bör söka rådgivning av skatteexpert.

## Kursinformation

Andelsvärdet beräknas dagligen och publiceras på Carnegie Asset Managements webbplats,  
[www.carnegieam.se](http://www.carnegieam.se), samt på våra distributörers webbplatser. Du kan även kontakta oss på tel. 08-5352 7305.

## Köpa/sälja andelar

För mer information, kontakta oss på tel. 08-5352 7305 alternativt på e-post: [info@carnegieam.se](mailto:info@carnegieam.se).

Distributörers regler avseende minsta första ingångsinsättning, minsta belopp för månadssparande och handels-  
rutiner kan komma att skilja sig åt.

## Ytterligare information

Fondbolag: Carnegie Fund Management Company S.A.  
Fondbolagets säte: Luxemburg  
Förvaringsinstitut: Banque Carnegie Luxembourg S.A.  
Ansvarig förvaltare: Henning Hansen  
Jämförelseindex: Relevant index saknas  
Basvaluta: SEK  
Klagomålsansvarig: Compliance Officer

Revisor: PricewaterhouseCoopers S.à r.l.  
Tillsynsmyndighet: CSSF  
Fondens startdatum: 2005-04-04  
Fondbolagets tillstånd erhöles: 1995-12-05  
Registreringsland: Luxemburg  
ISIN: LU0215415919

Carnegie Asset Managements utlandsregistrerade fonder säljs och marknadsförs på den svenska marknaden av  
Carnegie Asset Management Fondsmaeglerselskab A/S Danmark Filial i Sverige med tillstånd enligt lagen (2004:46)  
om investeringsfonder.

För mer information om fonden kontakta:

Carnegie Asset Management Fondsmaeglerselskab A/S Danmark Filial i Sverige, Box 7648, 103 94 Stockholm,  
telefon 08-5352 7305, [www.carnegieam.se](http://www.carnegieam.se), e-post: [info@carnegieam.se](mailto:info@carnegieam.se).

### Förvaltare:



Henning Hansen

Det här faktabladet innehåller en övergripande information om fonden. Vill du se fondens informationsbroschyr eller ta del av års- eller  
delårsrapporter kontaktar du Carnegie Asset Management enligt uppgifter ovan. Informationsbroschyr och årsrapport kan erhållas kost-  
nadsfritt när du vill under året.