

Målsättning & placeringsinriktning

Carnegie Global Healthcare är en Luxemburgregistrerad aktiefond som investerar globalt i företag inom läkemedel, bioteknik, medicinsk teknik och hälsovård. En investering i fonden ger en exponering mot en intressant men komplex industri som kännetecknas av ständigt nya vetenskapliga upptäckter och kraftig tillväxt. De främsta drivkrafterna utgörs av de stora otillfredsställda medicinska behoven och den snabba exploateringen av de vetenskapliga upptäckterna. De demografiska förhållandena, med en allt äldre befolkning, är en annan viktig faktor och garanti för en uthållig hög tillväxt. Det är dessa faktorer som lockar investerare, men för att tillgodogöra sig potentialen inom denna expansiva industri krävs det specialistkunskaper samt en aktiv och gedigen analys. Carnegie Global Healthcares förvaltningsteam fyller mer än väl dessa krav, något som den historiskt goda utvecklingen är ett tydligt bevis för.

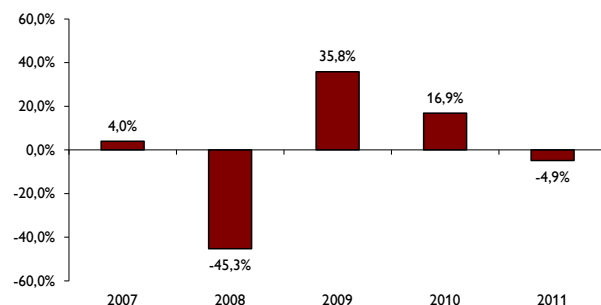
Carnegie Global Healthcares förvaltningsteam har lång erfarenhet av såväl fondförvaltning som läkemedelsindustrin. De har även ett nära samarbete med Karolinska Institutet, vilket ger en unik insyn i den globala medicinska forskarvärlden. Teamets erfarenheter och samarbetet med Karolinska Institutet ger värdefull kunskap när den kommersiella potentialen i olika forskningsprojekt ska utvärderas. När teamet stöter på nya och intressanta produkter inom hälso- och läkemedelsindustrin lokaliseras de företag som kan komma att gynnas. Carnegie Global Healthcare inriktar sig mot snabbväxande småbolag. Dessa företag är oftast svårare att värdera och inte lika välanalyserade som de större läkemedelsbolagen. Det ger goda förutsättningar till bra investeringar, vilket fonden historiskt lyckats väldigt väl med. Enligt fondbestämmelserna har fonden rätt att investera i överlåtbara värdepapper, penningmarknadsinstrument, derivatinstrument och fondandelar.

Risk

Sparande i aktier innebär risk för stora kurssvängningar och en spartid på minst fem år rekommenderas. Placeringen av fondmedel koncentreras till en sektor, vilket ökar risken i fonden. Detta ger en mindre riskspridning och högre risk jämfört med fonder som placerar i flera sektorer.

Fonden kan både öka och minska i värde och det är inte säkert att du får tillbaka hela det insatta beloppet. För mer information om risk se fondens informationsbroschyr.

Historisk avkastning



Stapeldiagrammet ovan visar den historiska utvecklingen för fonden i procent.

Genomsnittlig årsavkastning 3 år, % 14,7

Genomsnittlig årsavkastning 5 år, % -3,0

Genomsnittlig årsavkastning 10 år, % 4,2

Fondens historiska avkastning är ingen garanti för fondens framtida avkastning.

Vem passar fonden för

Carnegie Global Healthcare passar den kund som har en placeringshorisont på minst 5 år samt vill ta del av utvecklingen inom healthcaresektorn. Fondspararen måste kunna acceptera att stora kurssvängningar kan förekomma.

Utdelning

Fonden lämnar inte någon utdelning, då fonden följer skatteregler i Luxemburg.

Avgifter

Avgifter som betalas direkt av fondspararen:

Insättningsavgifter	ingen insättningsavgift tas ut för närvarande
Uttagsavgifter	1% vid uttag inom ett år efter insättning

Avgifter som tas ut ur fonden (i procent av andelsvärdet)

Årlig förvaltningsavgift	1,1 %
Prestationsbaserad avgift	20 % om värdeökning >5 %
Prestationsbaserad avgift kommer endast att utgå på de andelar som har ökat i värde sedan anskaffningstillfället.	
TER (Totalt erlagda avgifter) 2011	1,1 %

TKA 2011 1,55 %

Årlig förvaltningsavgift samt kostnader som varierar mellan åren, exempelvis tillsynsavgifter, revisions- och advokat- arvoden, transaktions- och administrationskostnader, skatt m.m.

Omsättningshastighet 2011: 0,66

Omsättningshastigheten är ett mått som visar i vilken takt fonden gör omplaceringar.

Skatteregler

Fondens beskattning: Fondförvaltaren erlägger en avgift kvartalsvis. Avgiften uppgår till 0,05 procent per år och beräknas på fondförmögenheten.

Fondspararens skatt: Fondandelsägarens beskattning (fysisk person): Kapitalvinst/förlust redovisas på kontrolluppgift till Skatteverket, men skatteavdrag görs ej. Om fonden är knuten till fondförsäkring, Investeringssparkonton eller IPS gäller särskilda skatteregler. Beskattningen kan påverkas av individuella omständigheter. Den som är osäker på eventuella skattekonsekvenser bör söka rådgivning av skatteexpert.

Kursinformation

Andelsvärdet beräknas månatligen och publiceras på Internet. Du kan även kontakta oss på telefon 08-5352 7305 eller besöka vår hemsida www.carnegieam.se.

Köpa/sälja andelar

Fonden är föremål för handel (i EUR) en gång per månad vid varje månadsskifte då kursättning sker. För mer information, kontakta oss på tel. 08-5352 7305 alternativt på e-post: info@carnegieam.se.

Minsta belopp vid första insättning är 15 000 EUR. Därefter 5000 EUR.

Ytterligare information

Fondbolag: Carnegie Fund Management Company S.A.
Fondbolagets säte: Luxemburg
Förvaringsinstitut: Banque Carnegie Luxembourg S.A.
Ansvarig förvaltare: Mikael Svensson
Jämförelseindex: Russell 2000 Healthcare Index
Basvaluta: EUR
Klagomålsansvarig: Compliance Officer

Revisor: PricewaterhouseCoopers S.à r.l.
Tillsynsmyndighet: CSSF
Fondens startdatum: 2000-11-08
Fondbolagets tillstånd erhöles: 1995-12-05
Registreringsland: Luxemburg
ISIN:LU0091821107

Carnegie Asset Managements utlandsregistrerade fonder säljs och marknadsförs på den svenska marknaden av Carnegie Asset Management Fondsmaeglerselskab A/S Danmark Filial i Sverige med tillstånd enligt lagen (2004:46) om investeringsfonder.

För mer information om fonden samt köp och försäljning av fondandelar kontakta:
Carnegie Asset Management Fondsmaeglerselskab A/S Danmark Filial i Sverige, Box 7648, 103 94 Stockholm, telefon 08-5352 7305, www.carnegieam.se, e-post: info@carnegieam.se.

Förvaltare:



Mikael Svensson

Det här faktabladet innehåller en övergripande information om fonden. Vill du se fondens informationsbroschyr eller ta del av års- eller delårsrapporter kontaktar du Carnegie Asset Management enligt uppgifter ovan. Informationsbroschyr och årsrapport kan erhållas kostnadsfritt när du vill under året.