

Målsättning & placeringsinriktning

Carnegie Medical är en Luxemburgregistrerad aktiefond som investerar globalt i företag inom läkemedel, bioteknik, medicinsk teknik, hälsovård och specialiserade läkemedelsföretag. En investering i fonden ger en exponering mot en intressant men komplex industri som kännetecknas av uthållig hög tillväxt. Läkemedelsindustrin drivs främst av de stora otillfredsställda medicinska behoven och den allt snabbare exploateringen av nya vetenskapliga upptäckter. Men även de demografiska förhållandena, med en allt äldre befolkning, är en viktig faktor för en uthållig hög tillväxt. Det är dessa faktorer som lockar investerare, men för att tillgodogöra sig potentialen inom industrin krävs det specialistkunskaper samt en aktiv och gedigen analys.

Carnegie Medicals förvaltningsteam har lång erfarenhet av såväl fondförvaltning som läkemedelsindustrin. De har även ett nära samarbete med Karolinska Institutet, vilket ger en unik insyn i den globala medicinska forskarvärlden. Teamets erfarenheter och samarbetet med Karolinska Institutet ger värdefull kunskap när den kommersiella potentialen i olika forskningsprojekt ska utvärderas. När teamet stöter på nya och intressanta produkter inom hälso- och läkemedelsindustrin lokaliseras de företag som kan komma att gynnas. Carnegie Medical investerar inte enbart i de stora läkemedelsbolagen, utan hälften av investeringarna utgörs av mindre och medelstora bolag. Dessa företag är oftast svårare att värdera och inte lika välanalyserade som de större läkemedelsföretagen. Det ger Carnegie Medical mycket goda förutsättningar till bra investeringar, vilket fonden historiskt lyckats väldigt väl med.

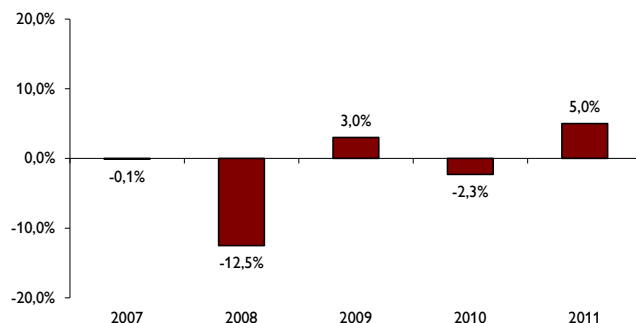
Enligt fondbestämmelserna har fonden rätt att investera i överlåtbara värdepapper, penningmarknadsinstrument, derivatinstrument och fondandelar.

Risk

Sparande i aktier innebär risk för stora kursvängningar och en spartid på minst fem år rekommenderas. Placeringen av fondmedel koncentreras till en sektor, vilket ökar risken i fonden. Detta ger en mindre riskspridning och högre risk jämfört med fonder som placerar i sektorer.

Fonden kan både öka och minska i värde och det är inte säkert att du får tillbaka hela det insatta beloppet. För mer information om risk se fondens informationsbroschyr.

Historisk avkastning



Stapeldiagrammet ovan visar den historiska utvecklingen för fonden i procent. Ingen hänsyn är tagen till inflation och skatt som betalas av andelsägaren. När avkastningen redovisas är alla avgifter bortdragna. Insättnings- och uttagsavgifter förekommer ej.

Genomsnittlig årsavkastning 3 år, %	1,9
Genomsnittlig årsavkastning 5 år, %	-1,6
Genomsnittlig årsavkastning 10 år, %	-2,5

Fondens historiska avkastning är ingen garanti för fondens framtida avkastning.

Vem passar fonden för

Carnegie Medical passar den kund som har en placeringshorisont på minst fem år samt vill ta del av utvecklingen inom Healthcare sektorn. Fondspararen måste kunna acceptera att stora kursvängningar kan förekomma.

Utdelning

Fonden lämnar inte någon utdelning, då fonden följer skatteregler i Luxemburg.

Avgifter

Avgifter som betalas direkt av fondspararen:

Insättningsavgifter	ingen insättningsavgift
Uttagsavgifter	ingen uttagsavgift

Avgifter som tas ut ur fonden (i procent av andelsvärdet)

Årlig förvaltningsavgift	1,70 %
TER (Totalt erlagda avgifter) 2011	1,70 %

TKA 2011

Årlig förvaltningsavgift samt kostnader som varierar mellan åren, exempelvis tillsynsavgifter, revisions- och advokat- arvoden, transaktions- och administrationskostnader, skatt m.m.

Omsättningshastighet 2011:

Omsättningshastigheten är ett mått som visar i vilken takt fonden gör omplaceringar.

Skatteregler

Fondens beskattning: Fondförvaltaren erlägger en avgift kvartalsvis. Avgiften uppgår till 0,05 procent per år och beräknas på fondförmögenheten.

Fondspararens skatt: Fondandelsägarens beskattning (fysisk person): Kapitalvinst/förlust redovisas på kontrollupp- gift till Skatteverket, men skatteavdrag görs ej. Om fonden är knuten till fondförsäkring, Investeringsparkonton eller IPS gäller särskilda skatteregler. Beskattningen kan påverkas av individuella omständigheter. Den som är osäker på eventuella skattekonsekvenser bör söka rådgivning av skatteexpert.

Kursinformation

Andelsvärdet beräknas dagligen och publiceras på Carnegie Asset Managements webbplats, www.carnegieam.se, samt på våra distributörers webbplatser. Du kan även kontakta oss på tel. 08-5352 7305.

Köpa/sälja andelar

För mer information, kontakta oss på tel. 08-5352 7305 alternativt på e-post: info@carnegieam.se.

Distributörers regler avseende minsta första ingångsinsättning, minsta belopp för månadssparande och handels- rutiner kan komma att skilja sig åt.

Ytterligare information

Fondbolag: Carnegie Fund Management Company S.A.
Fondbolagets säte: Luxemburg
Förvaringsinstitut: Banque Carnegie Luxembourg S.A.
Ansvarig förvaltare: Angelica Fatouros
Jämförelseindex: MSCI World HealthCare Net Div
Basvaluta: EUR
Klagomålsansvarig: Compliance Officer

Revisor: PricewaterhouseCoopers S.à r.l.
Tillsynsmyndighet: CSSF
Fondens startdatum: 1998-12-15
Fondbolagets tillstånd erhöles: 1995-12-05
Registreringsland: Luxemburg
ISIN: LU0090908194

Carnegie Asset Managements utlandsregistrerade fonder säljs och marknadsförs på den svenska marknaden av Carnegie Asset Management Fondsmaeglerselskab A/S Danmark Filial i Sverige med tillstånd enligt lagen (2004:46) om investeringsfonder.

För mer information om fonden kontakta:

Carnegie Asset Management Fondsmaeglerselskab A/S Danmark Filial i Sverige, Box 7648, 103 94 Stockholm, telefon 08-5352 7305, www.carnegieam.se, e-post: info@carnegieam.se.

Förvaltare:



Angelica Fatouros

Det här faktabladet innehåller en övergripande information om fonden. Vill du se fondens informationsbroschyr eller ta del av års- eller delårsrapporter kontaktar du Carnegie Asset Management enligt uppgifter ovan. Informationsbroschyr och årsrapport kan erhållas kostnadsfritt när du vill under året.