

Fondens utveckling


Avkastning	1 månad	YTD	1 år	3 år	Sedan start
Carnegie Obligationsfond	0,4%	0,4%	7,0%	11,9%	27,5%
OMRX Bond	0,7%	0,3%	8,1%	13,8%	31,1%
Differens	-0,3%	0,1%	-1,1%	-1,9%	-3,5%

Årsavkastning	2011	2010	2009	2008	2007
Carnegie Obligationsfond	6,8%	1,8%	3,6%	10,0%	2,0%
OMRX Bond	8,4%	2,0%	3,1%	11,1%	2,3%
Differens	-1,6%	-0,1%	0,5%	-1,0%	-0,4%

Fondens avkastning visas exklusive avgifter.

Tio största innehav	Vikt
6,75% Spintab 166 05.05.2014	19,5%
4% SCBC 125 10.04.2013	13,5%
3,25% Nordea Hypotek 5520 17.06.2	12,6%
6,75% Sweden 1041 05.05.2014	12,0%
6% Stadshypotek 1579 21.06.2017	11,5%
4,50% European Investment Bank 05.	9,0%
6% Stadshypotek 1576 18.03.2015	6,0%
4,5% Kgd. of Swed. (1049) 12.08.201.	4,8%
4% SCBC 127 15.04.2015	4,0%
5% Oresundskonsortiet 01.12.2020	3,2%

Aktuell exponering	
Bostadsobligationer	68%
Statspapper	17%
Övriga	2%
Likvida medel	14%

Risk	3 år	Sedan start
Standardavvikelse, portfölj	2,1%	2,5%
Standardavvikelse, index	2,5%	2,9%
Tracking Error	0,6%	1,0%
Informationskvot	neg.	Neg.
Beta	0,8	0,8
Konsistens	41,7%	41,6%

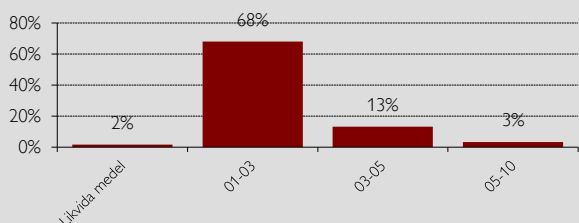
Duration	
Duration, portfölj	2,6
Duration, index	3,6

Fondfakta	
Startdatum	2005-12-28
Jämförelseindex	OMRX Bond
Förvaltningsavgift, %	0,5
Basvaluta	SEK
Förvaltare	Henning Hansen
Fondförmögenhet, MSEK	264
NAV/andel SEK 1A	127,53

Placeringsinriktning

Fonden är en Luxemburgregistrerad lång räntefond med en genomsnittlig återstående löptid på ca 3,5 år. Fonden placerar i statskuldväxlar, obligationer och bostadsobligationer noterade i svenska kronor. Syftet med fonden är att skapa en långsiktig stabil värdetillväxt.

Historisk avkastning är ingen garanti för framtida avkastning. De pengar som placeras i fonden kan både öka och minska i värde och det är inte säkert att du får tillbaka hela det insatta kapitalet. För mer information om risk se fondens informationsbroschyr.

Löptidsstruktur antal år, mars 2012 (uppd. kvartalsvis)


Observera att den sammanlagda summan av staplarna ovan inte alltid uppgår till 100 på grund av avrundningar.

Denna investeringsrapport har upprättats av Carnegie Asset Management Fondsmäglerselskab A/S och utgör inte en sådan kvartals-, halv- eller heldagsrapport som avses i den, med ändringar införda, luxemburgska lagstiftningen om företag för kollektiva investeringar i överlåtbara värdepapper (fondföretag) som antogs den 20 december 2002. Hel- och halvårsrapporter för de fonder som omnämns i denna investeringsrapport kan erhållas via hemsidan www.carnegieam.se. Denna investeringsrapport har upprättats endast i informations syfte och för användning i samband med Carnegie Asset Management Fondsmäglerselskab A/Ss tillhandahållande av investerings tjänster.